

OSDE

OSDE stands for Open Spaces for Dialogue and Enquiry. This educational initiative promotes a methodology for the introduction of global issues and perspectives in educational contexts, such as teacher, adult, higher and secondary education. OSDE has been developed and piloted by a group of educators and researchers in 8 countries and it is hosted by the Centre for the Study of Social and Global Justice at the University of Nottingham.

OSDE offers a methodology for structuring safe spaces for dialogue and enquiry where participants feel comfortable to express themselves and ask any question without feeling embarrassed or unintelligent. In order to create such spaces, the project proposes:

1. The discussion and adoption of **basic principles**
2. a **set of procedures** for structuring an enquiry
3. **facilitation guidelines** for creating an appropriate ethos for the relationships, exchanges and cognitive processes within the group.



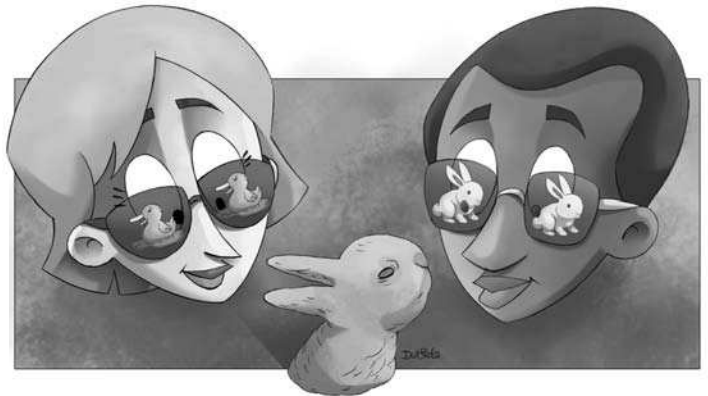
Proposed Principles

1. Every individual brings to the space valid and legitimate knowledge constructed in their own contexts

We look at the world through lenses constructed in a complex web in our contexts, influenced by several external forces (cultures, media, religions, education, upbringing), internal forces (personality, reactions, conflicts) and encounters and relationships. The image these lenses project represent our knowledge of ourselves and of the world and, therefore, whether they are close or far from what is considered 'normal', they have a history and their validity needs to be acknowledged within the space

2. All knowledge is partial and incomplete

As our lenses are constructed in specific contexts, we lack the knowledge constructed in other contexts, and, therefore, we need to listen to different perspectives in order to see/imagine beyond the boundaries of our own lenses



3. All knowledge can be questioned

Critical engagement in the project is defined as the attempt to understand where perspectives are coming from and where they are leading to (origins and implications). Therefore, questioning is not an attempt to break the lenses (to destroy or de-legitimise perspectives), but to sharpen and broaden our vision.



OSDE- Prinzipien

1. Jede Person bringt ihr eigenes wertvolles Wissen mit, das in einem jeweils eigenen Kontext entstanden ist.

Wir sehen die Welt durch eine “Brille”, die sich aus dem komplexen Netz unserer Lebenszusammenhänge zusammensetzt.

Diese Brille wird beeinflusst von verschiedenen äußeren Faktoren (Kulturen, Medien, Religionen, Bildung, Erziehung), inneren Faktoren (Persönlichkeit, Reaktionen, Konflikte) sowie Begegnungen und Beziehungen. Das Bild, das wir durch diese Brille sehen, bildet unser Wissen von uns und der Welt ab. So hat jede Person, egal ob sie nah dran oder weit entfernt ist von dem, was als “normal“ angesehen wird, ihre eigene Geschichte, die Anerkennung und Wertschätzung verdient.

2. Alles Wissen ist einseitig und unvollständig.

Da unsere “Brillen” in spezifischen Kontexten entstehen, fehlt uns das Wissen aus anderen spezifischen Kontexten. Deshalb ist es für uns nötig und wichtig, andere Perspektiven wahrzunehmen um über die Grenzen unserer eigenen Brille hinaus zu blicken/zu denken.

3. Alles Wissen kann infrage gestellt werden.

Eine kritische Auseinandersetzung ist gekennzeichnet durch das Bestreben, zu verstehen, woher andere Perspektiven kommen und wohin sie führen (Wurzeln und Auswirkungen). Insofern ist ein kritisches Infrage stellen nicht der Versuch, die Brille zu zerbrechen (d.h. Perspektiven zu zerstören oder zu delegitimieren), sondern den Blick zu weiten und zu schärfen.