

## Anreisebeschreibung:



Sie erreichen das Franz Hitze Haus mit dem Fahrzeug über die Autobahn A 1 und A 43: Vom Kreuz Münster-Süd (A1/A 43) über die Weseler Straße stadteinwärts bis Koldering (links) bzw. von der Abfahrt Münster-Nord (A1) über Steinfurter Straße bis Orleans-Ring (rechts). Parkgelegenheiten finden Sie von der Zufahrt Niels-Stensen-Straße und auf dem Parkplatz Kardinal-von-Galen-Ring 55 (gegenüber der Akademie, Richtung Hotel Mövenpick).

Es gibt einen weiteren Parkplatz, der über die Sentruper Straße angefahren werden kann. Bei Anreise mit dem Zug fahren Sie vom Hauptbahnhof aus mit der Buslinie 2 (in Richtung Alte Sternwarte) bzw. mit der Buslinie 34 zur Haltestelle „Franz-Hitze-Haus“ oder den Buslinien 11, 12, 13, 14 und 22 - alle bis zur Haltestelle „Jungeblodtplatz“: Fußweg zur Akademie etwa zehn Minuten. Eine Taxifahrt vom Bahnhof zum Franz Hitze Haus kostet ca. 15,- €.

Tagungsnummer: 224 K

Tagungsbeitrag: 80,- €  
 Übernachtung im Zweibettzimmer: 30,- €  
 Übernachtung im Einzelzimmer: 40,- €  
**Anmeldeschluss: 20. August 2021**

### Ausfallgebühr:

Erfolgt eine Abmeldung nicht wenigstens zwei Wochen vor Tagungsbeginn, müssen wir eine Ausfallgebühr in Höhe von 50 % des Tagungsbeitrages und bei Buchung eines Zimmers 50 % der Übernachtungskosten erheben. Drei Tage vorher werden der volle Tagungsbeitrag bzw. die vollen Übernachtungskosten berechnet. Hierfür bitten wir um Verständnis. Sofern Sie jedoch verbindlich eine/n andere/n Teilnehmer/in benennen können bzw. jemand von der Warteliste nachrückt, entfällt diese Gebühr.

Bei mehrtägigen Veranstaltungen melden Sie sich bitte unter unten angegebenem link online über unsere Homepage oder per Post/Fax an. Anmeldungen werden schriftlich bestätigt, Absagen wegen Überschreitens der Teilnehmerbegrenzung werden sofort erteilt. Nicht in Anspruch genommene Leistungen können nicht erstattet werden.

Mit Unterstützung durch:



Bildnachweis: © CC-BY-NC-ND 4.0, Visual Facilitators/Björn Perftoft



KATHOLISCH SOZIALE AKADEMIE

Kardinal-von-Galen-Ring 50

D-48149 Münster

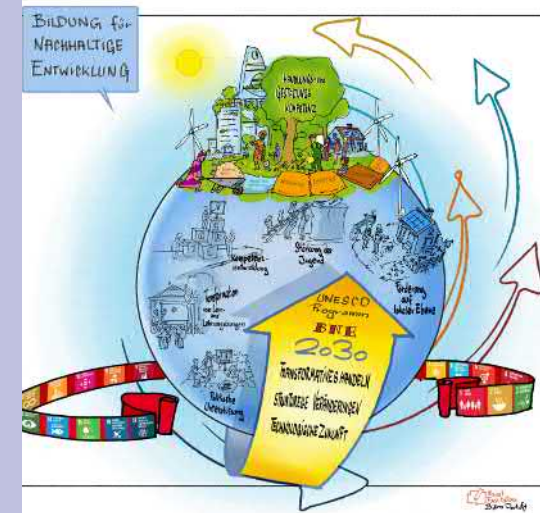
Telefon: +49(0)251-9818-444

Marie-Luise Niederschmid

Telefax: +49(0)251-9818-480

E-Mail: [niederschmid@franz-hitze-haus.de](mailto:niederschmid@franz-hitze-haus.de)

Online: [www.franz-hitze-haus.de/info/21-224](http://www.franz-hitze-haus.de/info/21-224)



# DIGITALE AGENDA 2030

Bildung 4.0: digital - nachhaltig - global

2. - 3. September 2021

Donnerstag - Freitag



## Einladung

---

Die Tagungsreihe „Digitale Agenda 2030“ wendet sich an zivilgesellschaftliche Akteure, die die Umsetzung der Sustainable Development Goals vorantreiben. Wir beleuchten die hilfreichen und herausfordernden Aspekte der Digitalisierung für diesen Sektor.

Dieses Jahr leistet die Studientagung einen Beitrag zur jüngst gestarteten Dekade der UNESCO zur Bildung für nachhaltige Entwicklung „BNE 2030“ und widmet sich dem Dreiklang „Bildung – Digitalisierung – Nachhaltigkeit“.

Das Programm stellt Technologische Zukunft als einen von drei wesentlichen Punkten heraus. Die Studientagung wirft Schlaglichter auf die folgenden Fragen:

- Wie verändern neue Technologien die BNE?
- Welchen Einfluss hat BNE auf Digitalisierung?
- Was geht schon, was ist geplant, was unterstützt Akteure konkret?

Die Tagung bietet Raum für Austausch und Diskussionen, stellt Praxisbeispiele vor und zeigt neue Handlungsmöglichkeiten für den Bereich Umweltbildung und Globales Lernen auf.

Sie sind eingeladen, sich offen auszutauschen, um von den Erfahrungen anderer Organisationen zu profitieren und andere Organisationen an Ihren positiven und negativen Digitalisierungs-Erkenntnissen teilhaben zu lassen.

Wir laden Sie herzlich ein.

Dr. Martin Dabrowski, Tagungsleiter

Gisela Bhatti, Doris Kunstdorff,  
Cloud und Rüben gGmbH, Krefeld

## Donnerstag, 2. September 2021

---

10.30 Uhr	Anreise und Stehkaffee
11.00 Uhr	<b>Begrüßung und Einführung</b> <i>Dr. Martin Dabrowski, Münster</i> <i>Gisela Bhatti, Doris Kunstdorff,</i> <i>Cloud und Rüben gGmbH, Krefeld</i>
11.30 Uhr	<b>UNESCO-Programm „BNE 2030“</b> <b>Die neue UNESCO-Dekade:</b> <b>Bildung für nachhaltige Entwicklung</b> <i>Dr. Sven Grimm, Deutsches Institut für</i> <i>Entwicklungspolitik (DIE), Bonn</i>
12.30 Uhr	Mittagessen
13.30 Uhr	<b>Bildung und Digitalisierung aus</b> <b>Süd-Perspektive</b> <b>Afrikas inklusive E-Learning Plattform –</b> <b>atingi als Beispiel</b> <i>Adj. Prof. Dr. Dominic Orr,</i> <i>Deutsche Gesellschaft für Internationale</i> <i>Zusammenarbeit (GIZ), Eschborn</i>
15.00 Uhr	Kaffeepause
15.30 Uhr	<b>Vorstellung der Workshops:</b> <b>Distance-Learning in Entwicklungs- und</b> <b>Schwellenländern. Berichte aus der Praxis</b> <i>Dr. Susanne Franke, Managerin Unterneh-</i> <i>menskooperation, Don Bosco Mondo, Bonn</i>
	<b>Nachhaltigkeit in Forschung und Lehre</b> <i>Lisa Kränke, Koordinatorin Nachhaltig-</i> <i>keitslehre, Hochschule Bochum</i>
	<b>E-Learning in der Praxis –</b> <b>national und international</b> <i>Dr. Eva Maria Bäcker, Digital Innovation</i> <i>&amp; E-Learning Design, Köln</i> <i>Dr. Justine Magambo, EDDA Africa, Köl</i>
	<b>Globales Lernen und BNE</b> <b>am Beispiel Biparcours</b> <i>N.N., Bildungspartner NRW, Düsseldorf</i>

16.00 Uhr	<b>1. Durchgang der Workshops</b>
17.15 Uhr	<b>Wiederholung der Workshops</b> Die Teilnehmerinnen und Teilnehmer nehmen an einem zweiten Workshop teil
18.30 Uhr	Abendessen
19.30 Uhr	<b>Konferenz Bits &amp; Bäume 2022</b> Planungsstand und informeller Austausch <i>Manfred Belle,</i> <i>Eine Welt Netz NRW, Münster</i>
20.30 Uhr	<b>get together</b> Zeit zum Austausch und zum Netzwerken

## Freitag, 3. September 2021

---

07.30 Uhr	Frühstücksbuffet
09.00 Uhr	<b>Open Educational Resources (OER)</b> Offene Lehrmaterialien und Bildung für Nachhaltige Entwicklung - wie geht das? <i>Maximilian Voigt,</i> <i>Open Knowledge Foundation, Berlin</i>
09.45 Uhr	Stehkaffee
10.00 Uhr	<b>Open Space zu unterschiedlichen</b> <b>weiterführenden Fragestellungen</b> Zwei Slots á 60 Minuten, z.B.: - DSEE: Online-Sprechstunde Anträge - Tagungsplanung Bits & Bäume - BNE digital in NRW - Hand Print und ökologischer Fußabdruck (weitere Themen können nach den Interessen der Teilnehmenden ergänzt werden)
12.00 Uhr	<b>Offene Fragen,</b> <b>Tagungsevaluation und Ausblick</b>
12.30 Uhr	Mittagessen und Tagungsende