

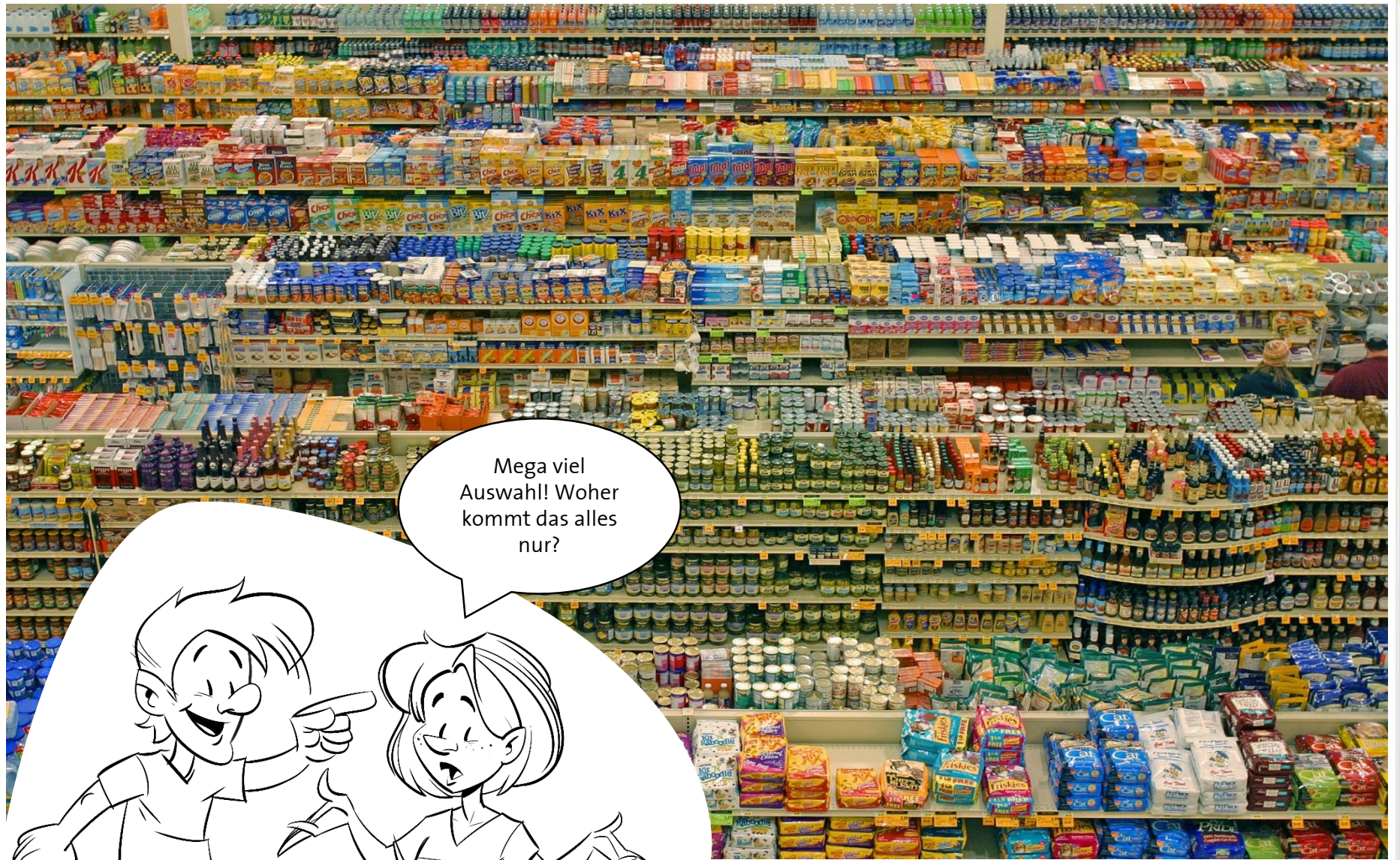
Workshop

Mit Schokolade den Regenwald retten?!

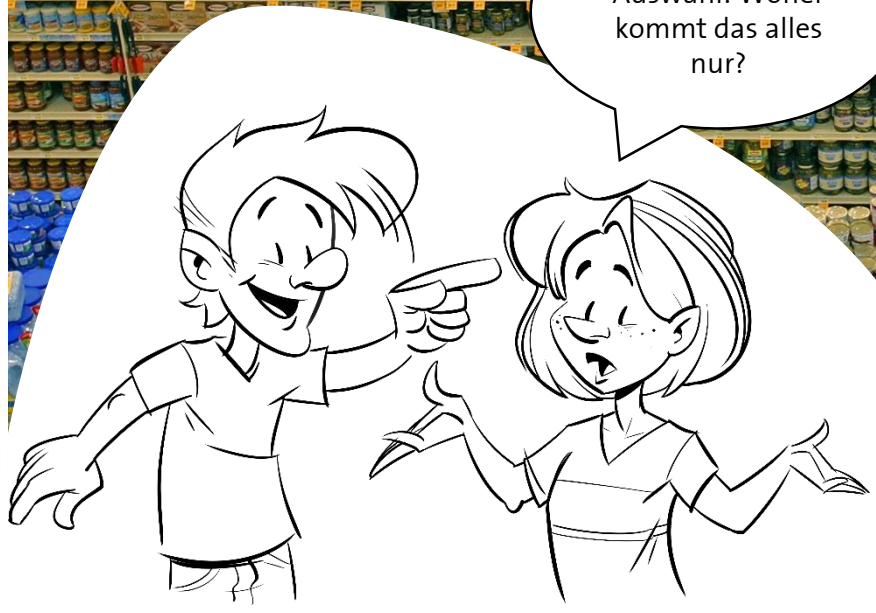
Gefördert durch:

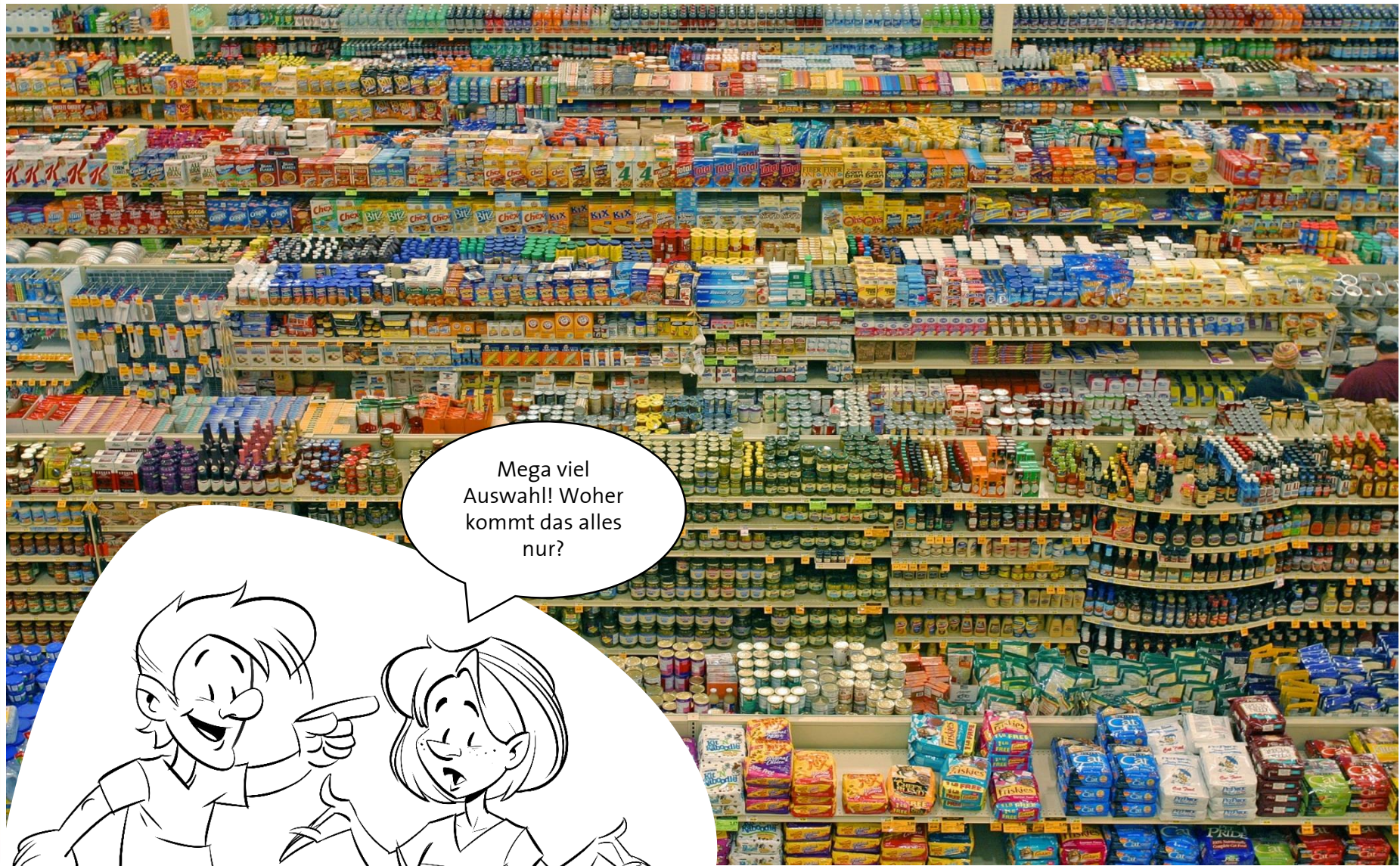






Mega viel
Auswahl! Woher
kommt das alles
nur?





Mega viel
Auswahl! Woher
kommt das alles
nur?



WILLKOMMEN IM REGENWALD?!

PRODUKTE AUS DEM REGENWALD...?



SOJA

SOJA

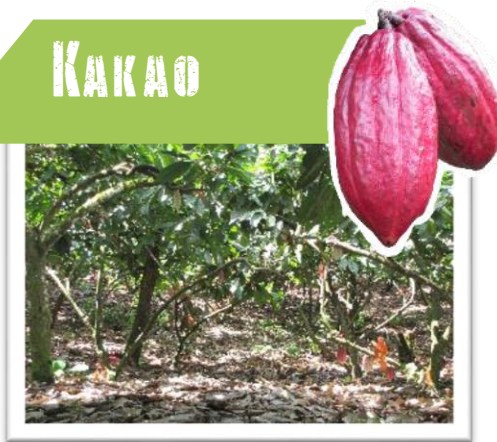


PRODUKTE AUS DEM REGENWALD...?

SOJA



KAKAO



KAKAO



PRODUKTE AUS DEM REGENWALD...?

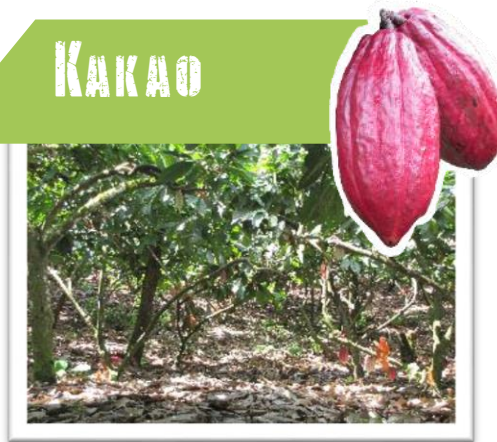
SOJA



PALMÖL



KAKAO



PALMÖL



PRODUKTE AUS DEM REGENWALD...?

SOJA



PALMÖL



KAKAO



ROHSTOFFE



ROHSTOFFE



PRODUKTE AUS DEM REGENWALD...?

SOJA



PALMÖL



KAKAO



ROHSTOFFE



PAPIER



PAPIER



PRODUKTE AUS DEM REGENWALD...?

SOJA



PALMÖL



TROPENHOLZ



KAKAO



ROHSTOFFE



PAPIER



TROPENHOLZ



PRODUKTE AUS DEM REGENWALD...?

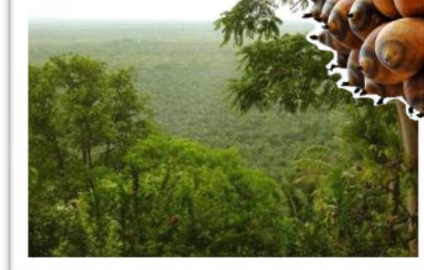
SOJA



TROPENHOLZ



PALMÖL



Begegnet
euch das etwa
auch alles
jeden Tag?



KAKAO

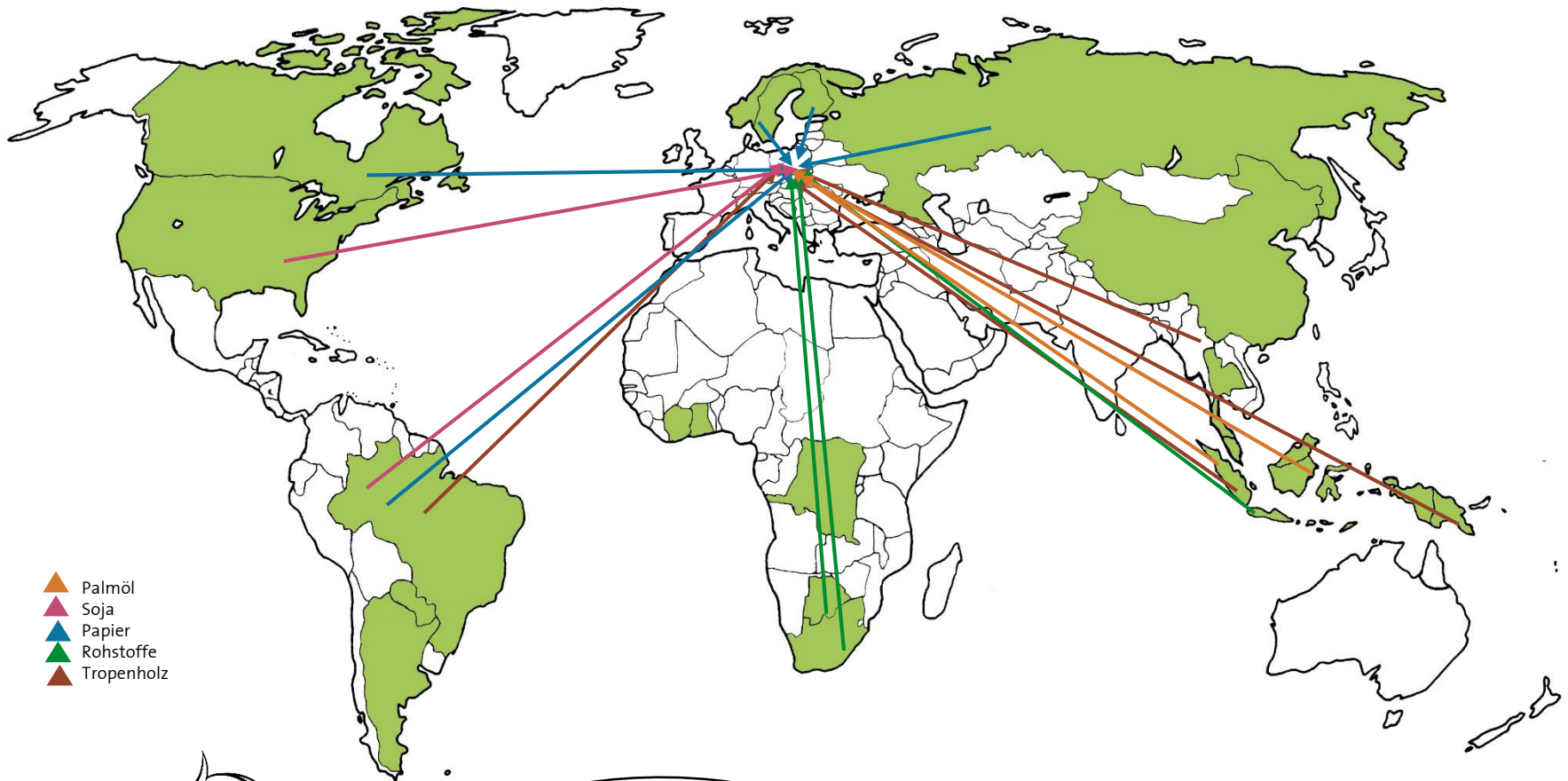


ROHSTOFFE

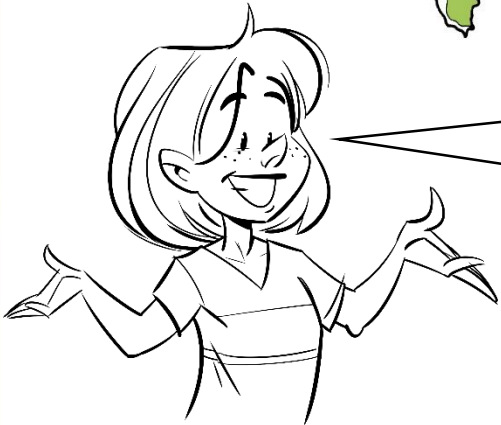


PAPIER

... SIND DIE TREIBER DER ENTWALDUNG!



- ▲ Palmöl
- ▲ Soja
- ▲ Papier
- ▲ Rohstoffe
- ▲ Tropenholz

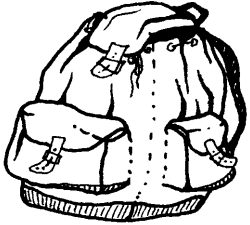


Für die globale Nutzung all der tollen Rohstoffe mussten wir hart arbeiten! Endlich können alle vom Reichtum der Regenwälder profitieren...



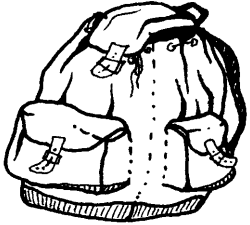
... wirklich alle, Globalisierung...?

WO LIEGT DAS RISIKO BEI UNSEREM KONSUMVERHALTEN?



MASSE

WO LIEGT DAS RISIKO BEI UNSEREM KONSUMVERHALTEN?

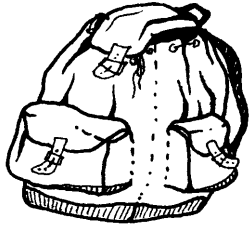


MASSE



ANBAUMETHODEN

WO LIEGT DAS RISIKO BEI UNSEREM KONSUMVERHALTEN?



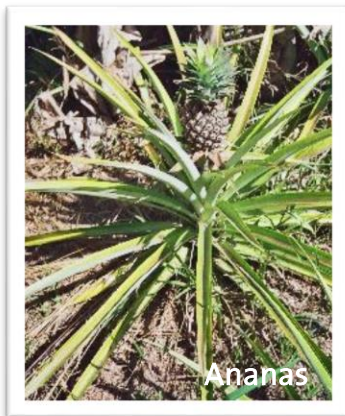
MASSE



ANBAUMETHODEN



**MONOKULTUREN
STATT REGENWALD**



Ananas



Teak



Kautschuk



Soja



Kakao



Palmöl

WAS SAGT DIE WISSENSCHAFT - EIN AUSBLICK



Wir verbrauchen mehr,
als nachhaltig
produziert werden kann!

WAS SAGT DIE WISSENSCHAFT - EIN AUSBLICK



Earth-Overshootday

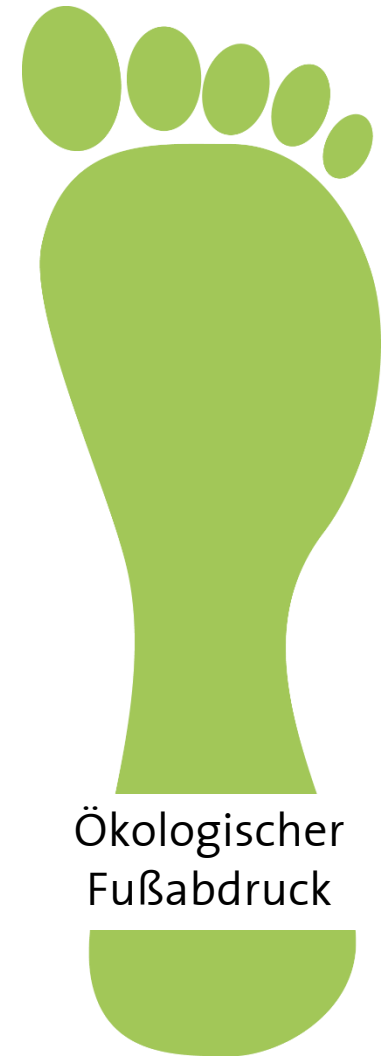


Wir verbrauchen mehr,
als nachhaltig
produziert werden kann!

WAS SAGT DIE WISSENSCHAFT - EIN AUSBLICK



Wir verbrauchen mehr,
als nachhaltig
produziert werden kann!



Ökologischer
Fußabdruck

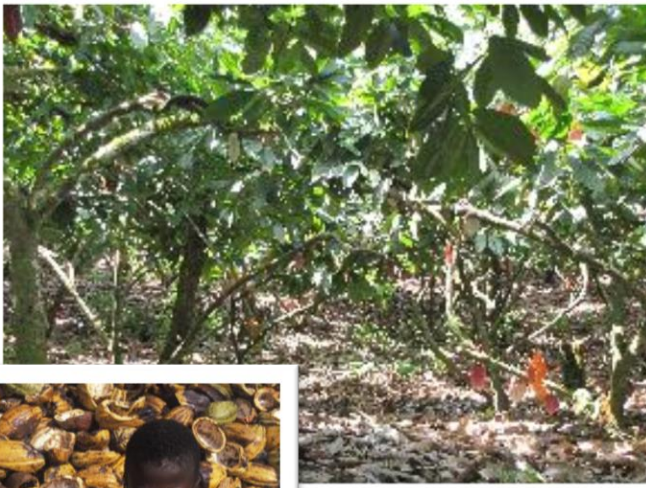
GEHT ES AUCH ANDERS?

Unser Beispiel Kakao



GEHT ES AUCH ANDERS?

Unser Beispiel Kakao



WANN WÄRE ES GUT?

Unser Konsumverhalten hat Auswirkungen auf Menschen und Natur! Wir beziehen aus den unterschiedlichsten Ländern Produkte oder Rohstoffe. Oft machen wir uns zu wenig Gedanken darüber, wie diese Produkte und Rohstoffe produziert wurden.

Überlegt in Kleingruppen: Welche Faktoren und Begriffe fallen euch ein, wenn ihr an eine gute Zukunft in Bezug auf den Anbau und Handel von Kakao in den Tropen denkt. Was müsste eurer Meinung nach besser werden oder sich ändern, um gute Schokolade für alle zu produzieren.

Notiert eure Gedanken in Stichpunkten auf dem Blatt.



AB.
2.1

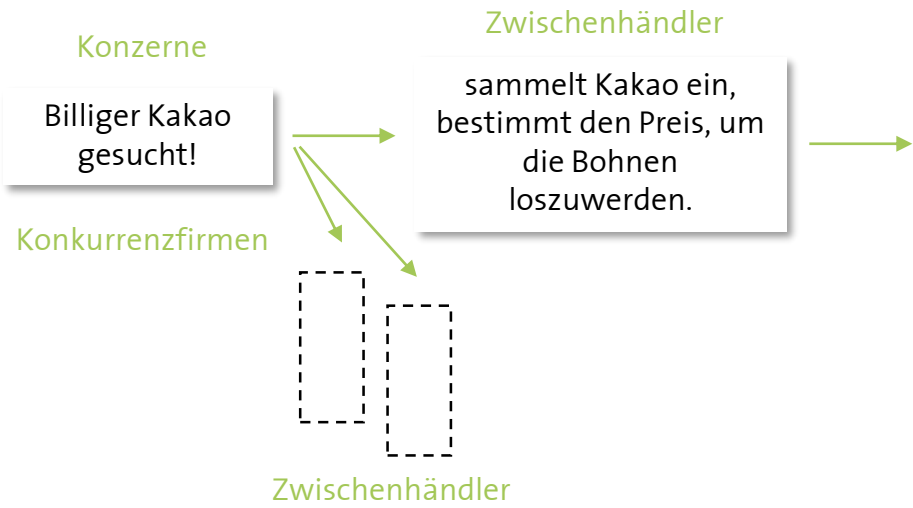
WORST-CASE: AFRIKA

Konzerne

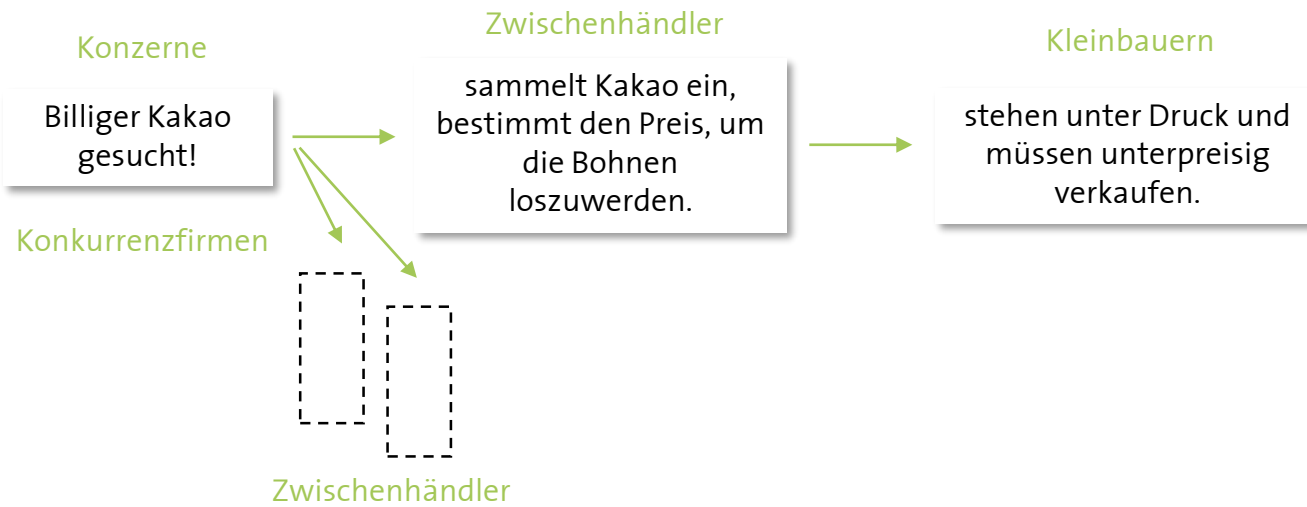
Billiger Kakao
gesucht!

Konkurrenzfirmen

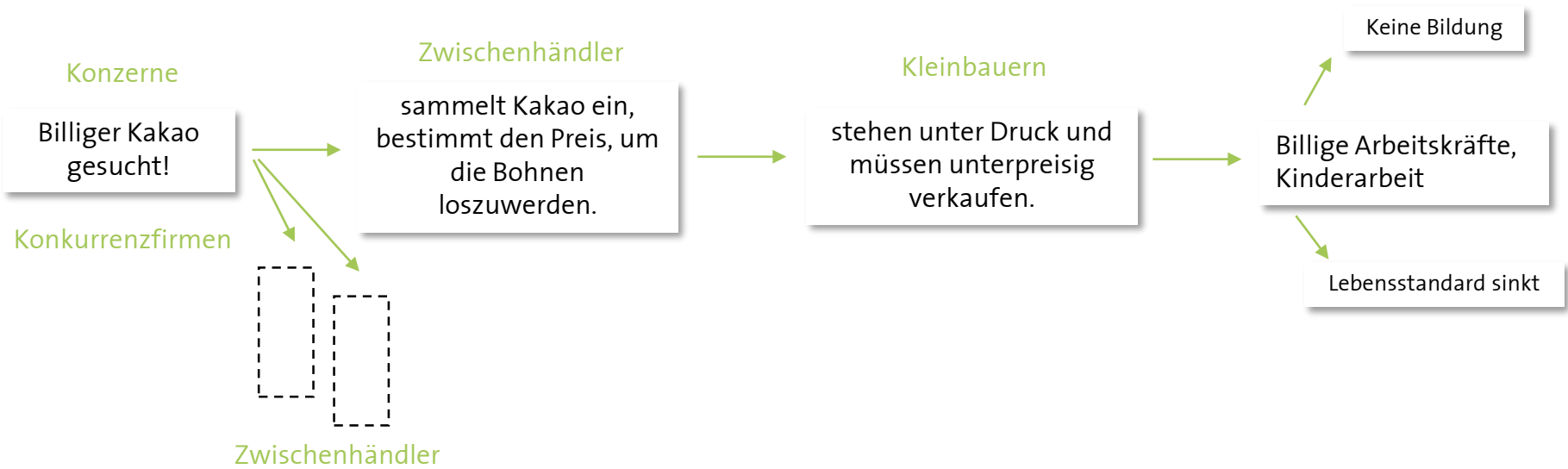
WORST-CASE: AFRIKA



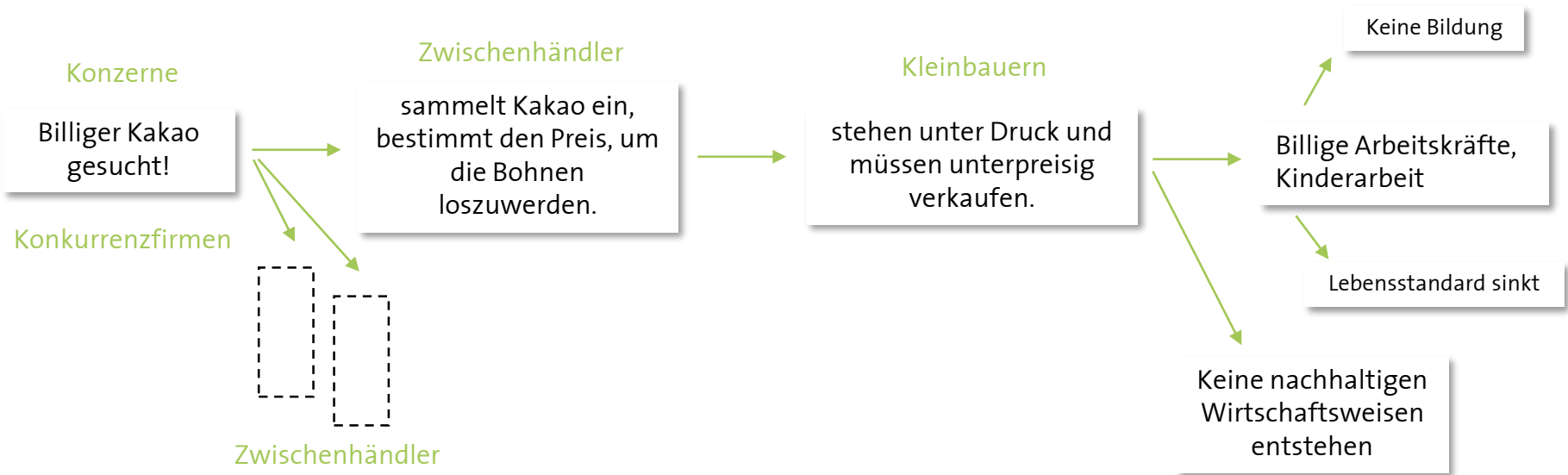
WORST-CASE: AFRIKA



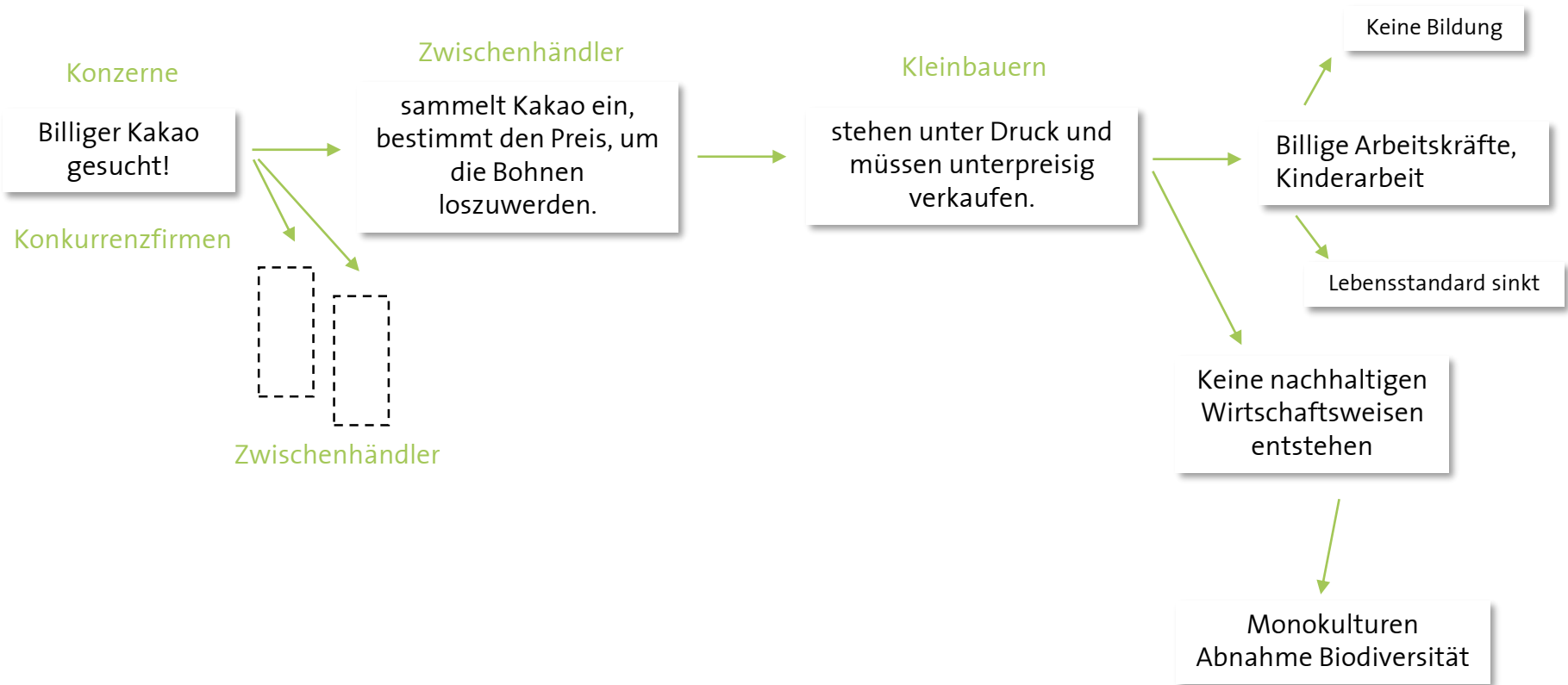
WORST-CASE: AFRIKA



WORST-CASE: AFRIKA



WORST-CASE: AFRIKA

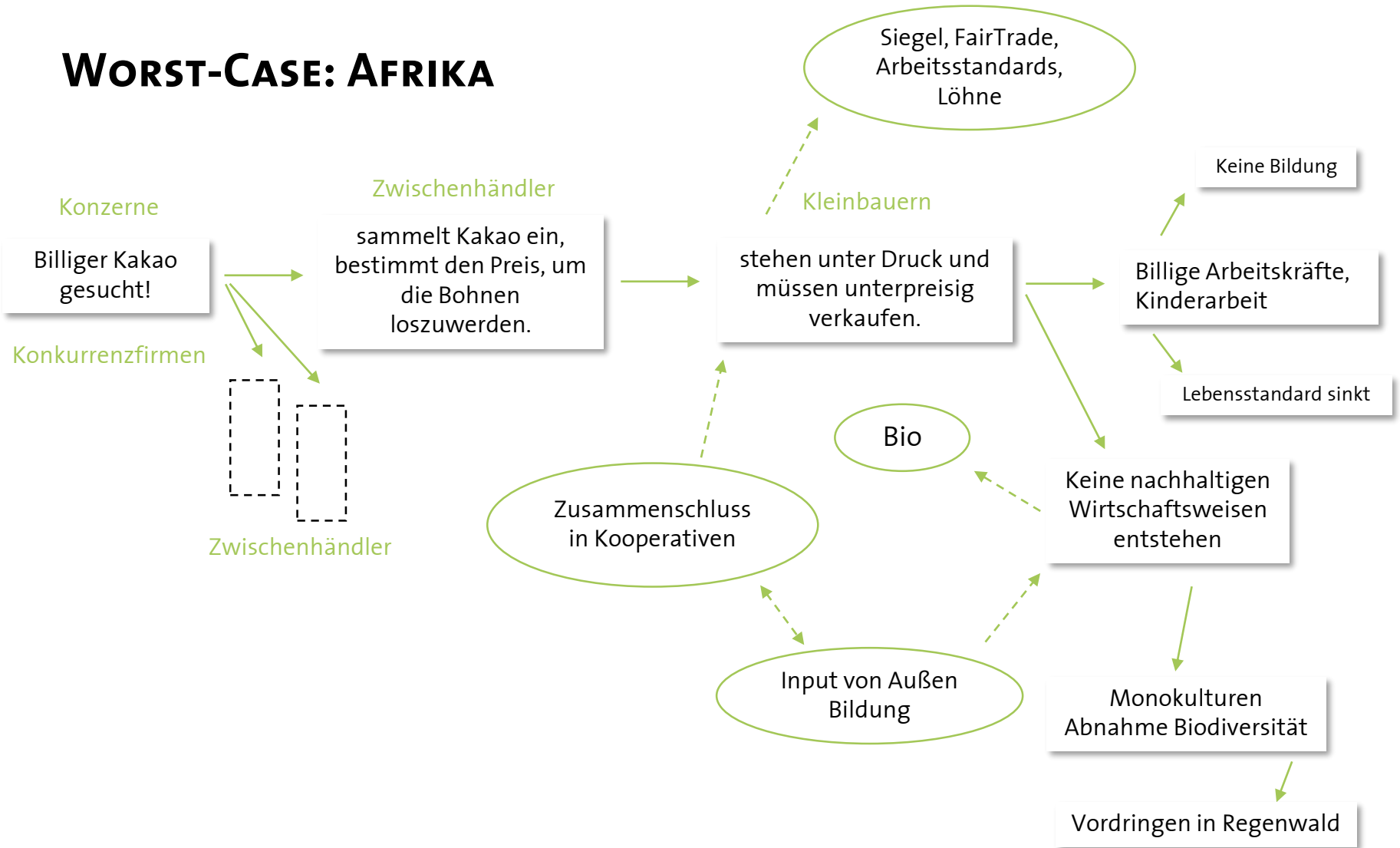


WORST-CASE: AFRIKA



**SINKENDE PREISE FÜR KAKAO
=
ABHOLZUNG IM REGENWALD FÜR
KAKAO-PLANTAGEN!**

WORST-CASE: AFRIKA





**WIR BRAUCHEN EINE
ANBAUMETHODE,
DIE ...**





WIR BRAUCHEN EINE ANBAUMETHODE, DIE ...

**... kein Regenwald vernichtet,
um Plantagen anzulegen!**





WIR BRAUCHEN EINE ANBAUMETHODE, DIE ...





WIR BRAUCHEN EINE ANBAUMETHODE, DIE ...

... ohne Gifte auskommt!





**WIR BRAUCHEN EINE
ANBAUMETHODE,
DIE ...**





**WIR BRAUCHEN EINE
ANBAUMETHODE,
DIE ...**

**... Kinderarbeit unnötig
macht!**





<https://www.youtube.com/watch?v=il0wMtL1nHE>

WAS IST GUTE SCHOKOLADE?

Jeder mag doch Schokolade!

Können wir mit
Schokolade den
Regenwald retten?!



WAS IST GUTE SCHOKOLADE?

Ich kaufe
Schokolade mit
Siegel



WAS IST GUTE SCHOKOLADE?

Ich kaufe
Schokolade mit
Siegel



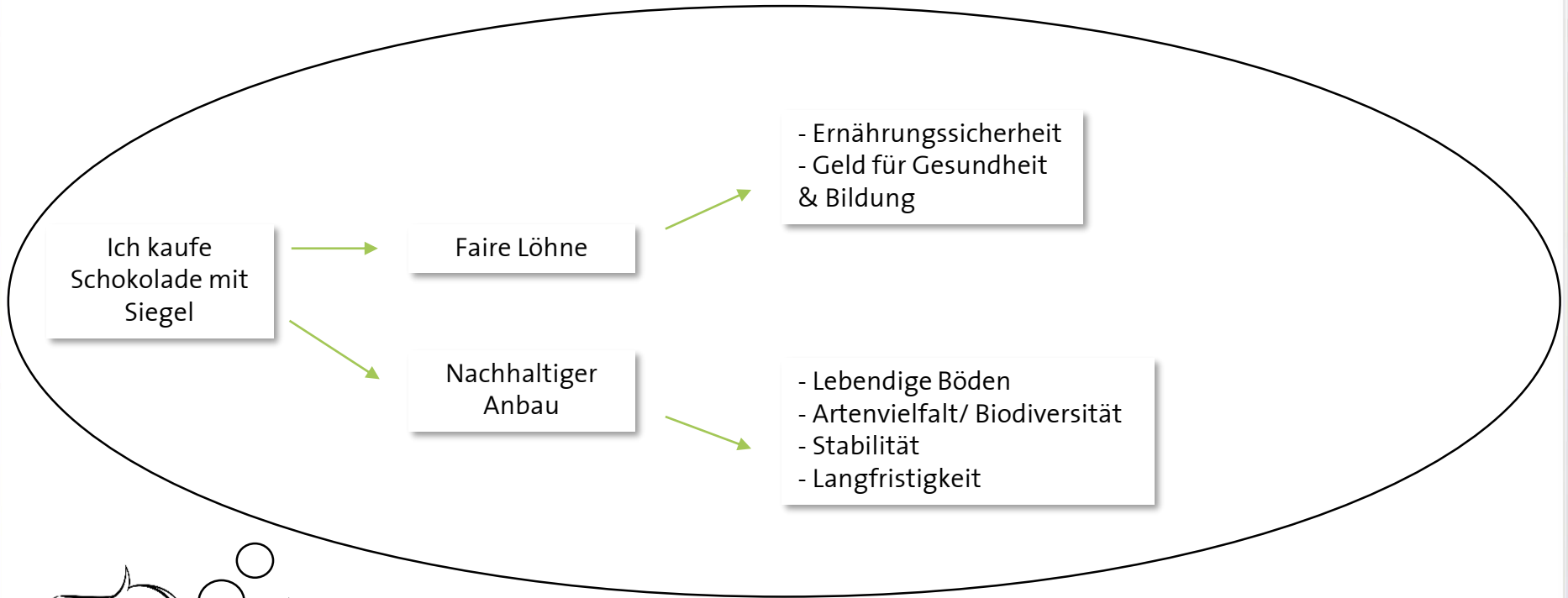
Faire Löhne



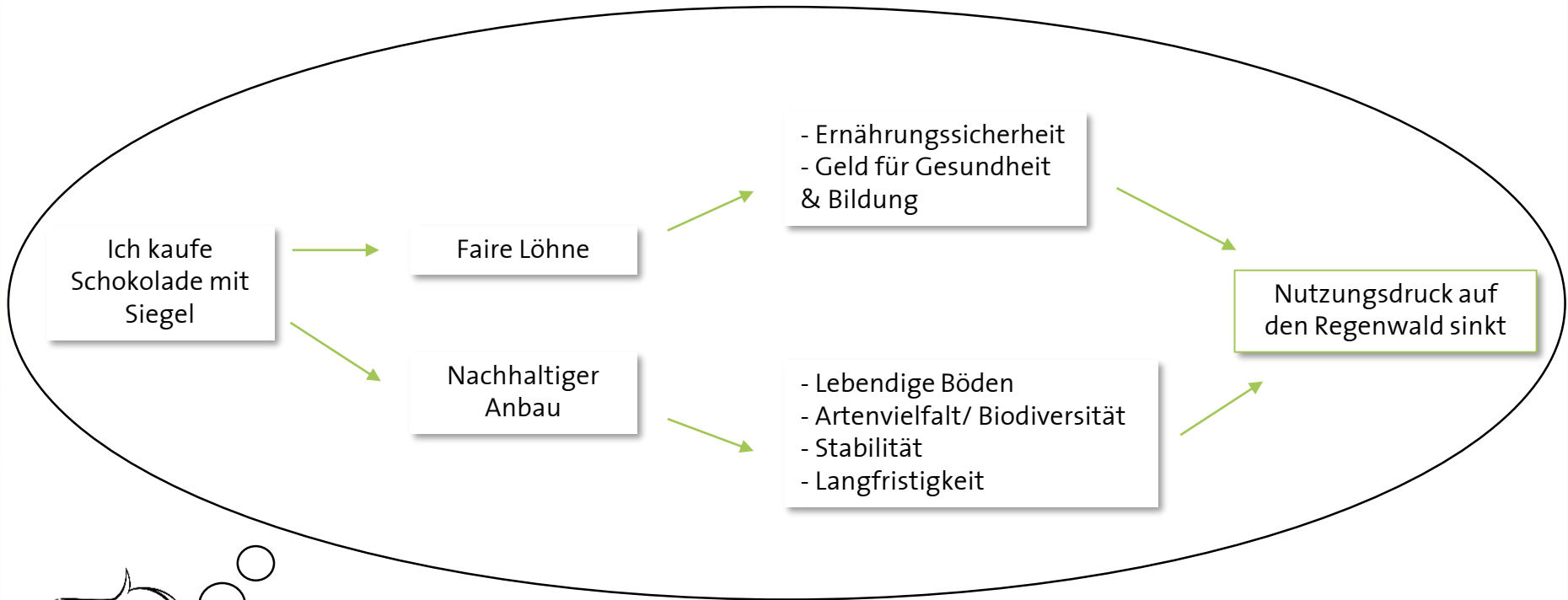
Nachhaltiger
Anbau



WAS IST GUTE SCHOKOLADE?



WAS IST GUTE SCHOKOLADE?



DEINE MOTIVATION FÜR DEN TROPENWALDSCHUTZ

Unser Konsum hat viele Seiten: Wir sind z.B. in der Lage Produkte zu nutzen, die nicht in unserer direkten Umgebung vorkommen oder angepflanzt werden. Trotzdem entstehen durch die „Auslagerung unserer Produktionsstätten“ soziale, ökologische und ökonomische Folgen für die gesamte Weltgemeinschaft.

Die gute Nachricht: Jeder kann dazu beitragen, dass die Situation immer besser wird!

Was kannst du im Alltag tun, um den Regenwald zu schützen und die Situation zu verbessern?

Überlege dir:

- Was tue ich bereits im Alltag, was den Regenwald schützt?
- Was könnte ich noch ändern?

Notiere die für dich 5 wichtigsten Punkte auf deinem Blatt.



5 TIPPS FÜR DEN TROPENWALDSCHUTZ

Im Fokus: Kakao

1. **Zertifizierte Schokolade aus biologischem Anbau und Fairem Handel kaufen.** Wichtig dabei: "Fair" ist kein rechtlich geschützter Begriff, weshalb es kein einheitliches Siegel gibt, das Produkte aus Fairem Handel eindeutig kennzeichnet.
2. Verliert nicht den **Durchblick im "Siegeldschungel"!** Informiert euch über die vertrauensvollen Siegel.
3. Weniger is(s)t mehr! Den eigenen Schokoladenkonsum reduzieren und auf **Qualität statt auf Quantität** achten.
4. Interesse an zertifizierter Schokolade bekunden.
5. **Regenwaldschutz-Projekte unterstützen** oder gezielt den nachhaltigen Kakaoanbau in Anbaugebieten fördern.



DURCHBLICK IM SIEGELDSCHUNDEL



DURCHBLICK IM SIEGELDSCHUNDEL



DURCHBLICK IM SIEGELDSCHUNDEL



sehr empfehlenswert




Besser als kein Siegel






Mit Schokolade
den Regenwald
retten!



**SEI DU DIE
VERÄNDERUNG!**



IMPRESSUM

Herausgeber

OroVerde – Die Tropenwaldstiftung
Burbacher Str. 81
53129 Bonn

Telefon 0228 24 290 0

Fax 0228 24 290 55

www.regenwald-schuetzen.org

info@oroverde.de

Für den Inhalt dieser Publikation ist alleine OroVerde – die Tropenwaldstiftung verantwortlich; die hier dargestellten Positionen geben nicht den Standpunkt von Engagement Global gGmbH und dem Bundesministerium für wirtschaftliche Zusammenarbeit und Entwicklung wieder.

Gefördert durch

die Stiftung Umwelt und Entwicklung Nordrhein-Westfalen & ENGAGEMENT GLOBAL mit finanzieller Unterstützung des



Erstauflage: Dezember 2018

Autorin: Sarah Wylegalla

Projektteam: Birthe Hesebeck, Sarah Wylegalla

Layout: Sarah Wylegalla

Zeichnungen: Özi´s Comix Studio

Bildnachweise: istockphoto/SIphotography, flickr/lyzandanger, shutterstock/Jiang Hongyan, wikimedia/United Soybean Board, pixabay/charlesricardo, pixabay/jestemaroc, flickr/Neil Palmer, OroVerde/A.Steingrebe, OroVerde/E.Mannigel, shutterstock/stable, OroVerde/A.Finke, shutterstock/franzl34, shutterstock/U.J.Alexander, flickr/BBCWorldService, OroVerde/M.Metz, OroVerde/L.Rohnstock, OroVerde/S.Lauffer, pixabay/klimkin, stas1995, flickr/Monusco Sylavrin Liehti, Sebastian Jenal, fotolia/Martinan, OroVerde/A.Hömberg, OroVerde/B.Binder, Jens SFO-BCN, OroVerde/M.Baumann,

OroVerde-Spendenkonto

Bank für Sozialwirtschaft

BIC: BFSWDE33MNZ

IBAN: DE20550205000008310004

© Alle Rechte vorbehalten.



ORO VERDE
Die Tropenwaldstiftung